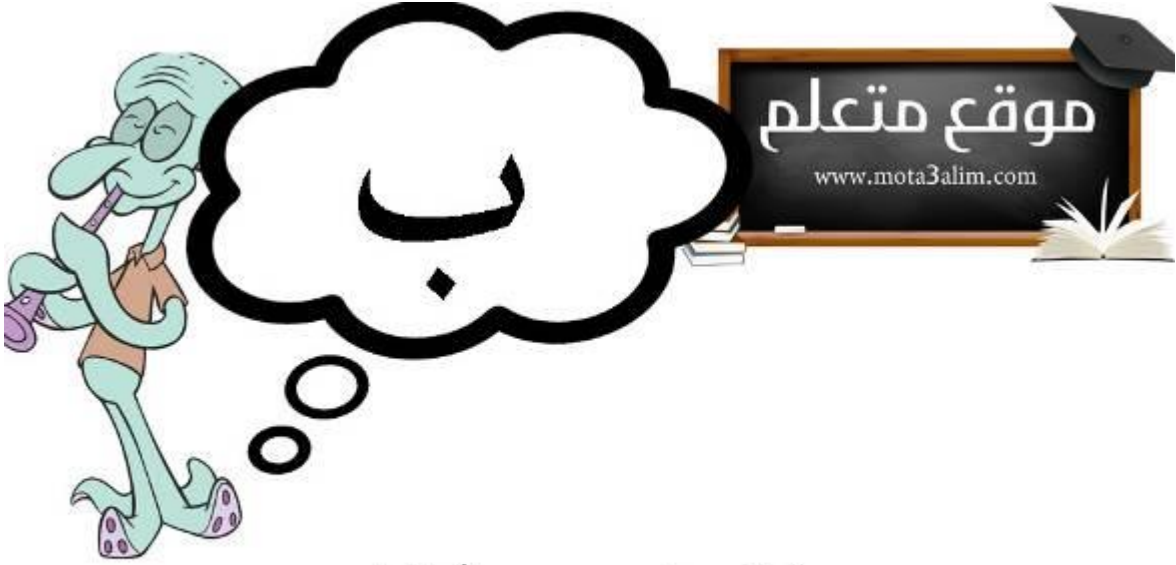




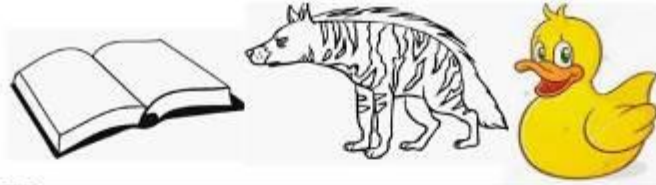
أسد - دراجة - ماء - إنسان



			أ	أ	أ
			أ	أ	أ
			أ	أ	أ
			أ	أ	أ



بطة-ضبع-كتاب



ب	ب	ب
ب	ب	ب
ب	ب	ب
ب	ب	ب



تفاحة-دفتر- زيت



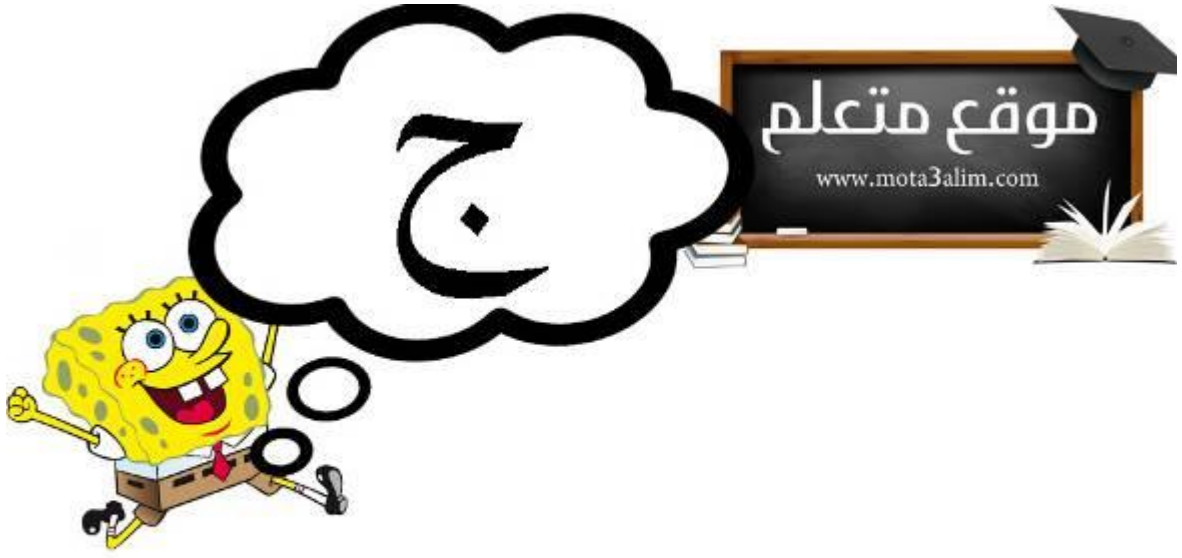
ت	ت	ت
ت	ت	ت
ت	ت	ت
ت	ت	ت



ثور-مثلجات - مثلث



ث	ث	ث
ث	ث	ث
ث	ث	ث
ث	ث	ث



جمال - نجم - ثلج



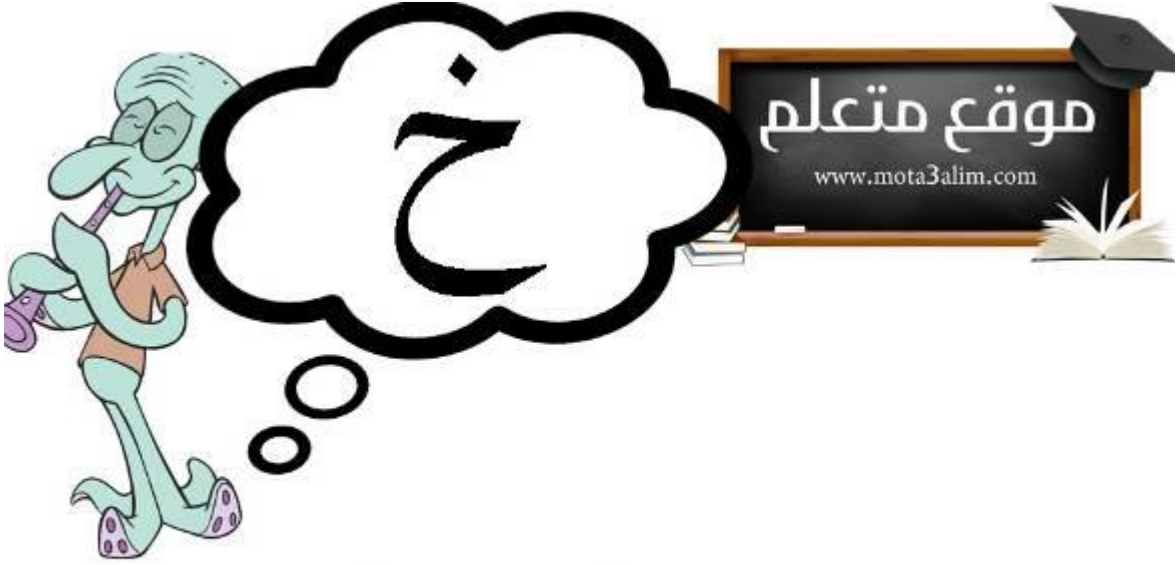
		ج	ج	ج
		ج	ج	ج
		ج	ج	ج
		ج	ج	ج



حصان - لحم - ملح



		ح	ح	ح
		ح	ح	ح
		ح	ح	ح
		ح	ح	ح



خوخ-نخلة- بطيخ



			خ	خ	خ
			خ	خ	خ
			خ	خ	خ
			خ	خ	خ



دب-حديقة-يد



Handwriting practice area with four sets of lines (top solid, middle dashed, bottom solid) for writing the letter 'د'. The first two sets include a small 'د' character at the end of the top line for tracing.



ذئب-اذن - قنفذ



Handwriting practice lines for the Arabic letter 'ذ'. The first two lines show the letter 'ذ' written in a dashed format for tracing. The remaining three lines are blank for independent practice.



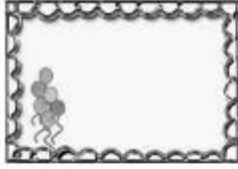
رمان - كرسي - مسمار



Handwriting practice lines for the Arabic letter 'ر'. The first two rows show the letter 'ر' written on a set of three horizontal lines (top, middle-dashed, bottom). The first row has three 'ر's, and the second row has three 'ر's. The remaining three rows are empty for practice.



زرافة-ميزان - برواز



ز ز ز

ز ز ز



ساعة-مسجد-مغناطيس



س	س	س
سد	سد	سد
سد	سد	سد
سل	سل	سل



شمعة- فراشة- عش



ش ش ش

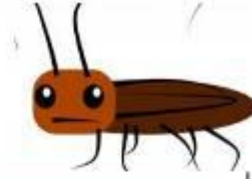
ش ش ش

ش ش ش

ش ش ش



صرصار-صندوق-مقص



ص ص ص

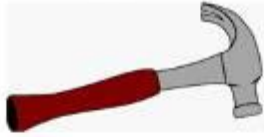
ص ص ص

ص ص ص

ص ص ص



طائرة-مطرقة-بلوط



ط ط ط

ط ط ط

ط ط ط

ط ط ط

ط ط ط

ط ط ط



ظرف- نظارة-مغتاظ



ظ ظ ظ

ظ ظ ظ

ظ ظ ظ

ظ ظ ظ

ظ ظ ظ

ظ ظ ظ



عنب-ملعقة-ذراع



Handwriting practice section with four rows of lines. Each row contains three dotted Arabic letters 'ع' for tracing.



غزال-ببغاء-دماغ



غ	غ	غ
غ	غ	غ
غ	غ	غ
غ	غ	غ



فأر-قفل-هاتف



ف ف ف

ف ف ف

ف ف ف

ف ف ف



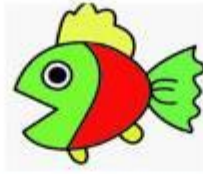
قمر-صقر-ساق



ق	ق	ق
ق	ق	ق
ق	ق	ق
ق	ق	ق



كـ لـ بـ سمكة-ديك



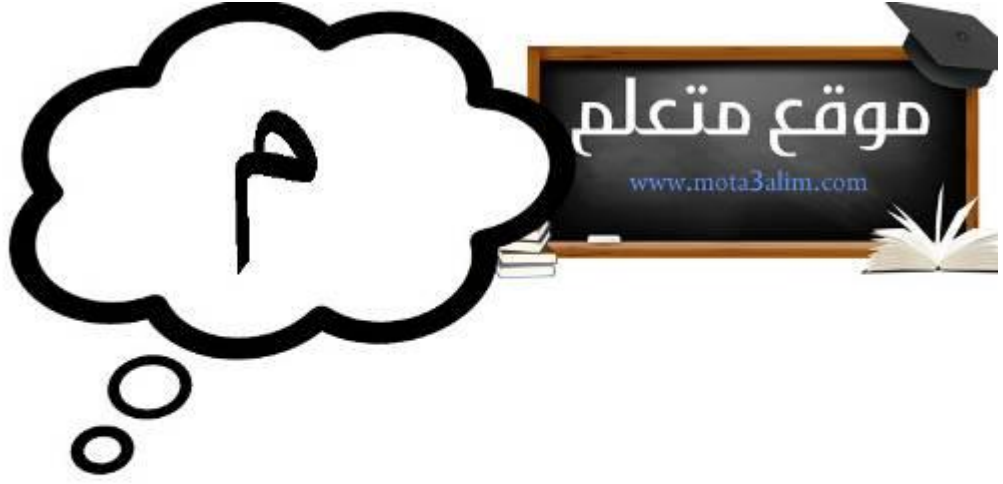
ك	ك	ك
ك	ك	ك
ك	ك	ك
ك	ك	ك



لحم-سلم-بصل



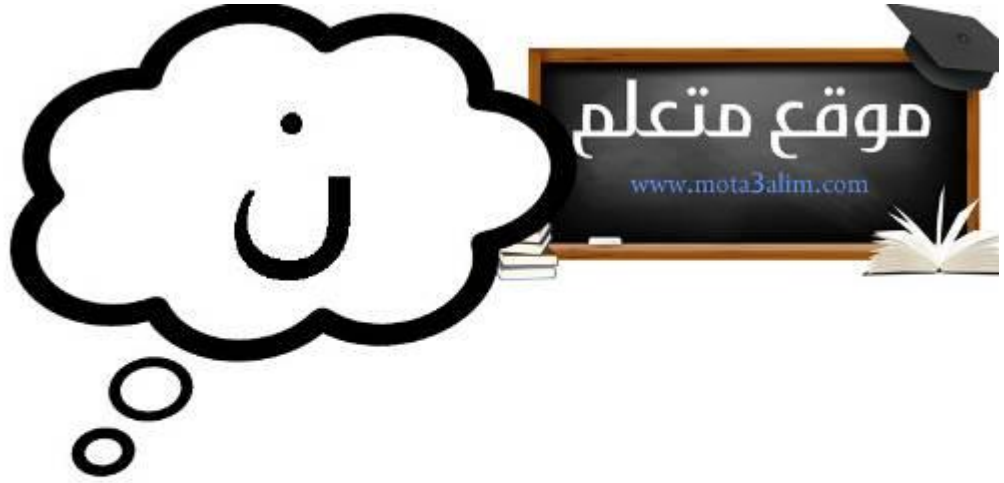
			ل	ل	ل
			ل	ل	ل
			ل	ل	ل
			ل	ل	ل



موز-شمس-معلم



Handwriting practice lines for the Arabic letter 'م' (Meem). The page contains four rows of handwriting lines, each with three examples of the letter 'م' for tracing. The first row shows the letter in its standard form, the second row shows it with a dashed outline, the third row shows it with a dashed outline and a small arrow indicating the starting point and direction of the stroke, and the fourth row shows it with a dashed outline and a small arrow indicating the starting point and direction of the stroke.



نملة-منشار-فنان



ن ن ن

ن ن ن

ن ن ن

ن ن ن



ورقة-نمور

			و	و	و
			و	و	و



قاضي-يسار-خيال

ي	ي	ي
ي	ي	ي
ي	ي	ي
ي	ي	ي